

**Théâtre**  
DE  
**MENILMONTANT**

**les**  
chapeliers  
PRÉSENTE



# NEVA

ATELIER RÉCUP'  
À L'ISSUE  
DU SPECTACLE !

À PARTIR DE 4 ANS

## L'AVENTURE DU RECYCLAGE

DU MAR 17.04

↪ AU SAM 28.04

14H30

SALLE : LE LABO // 15 RUE DU RETRAIT, 75020 PARIS

M° GAMBETTA, BUS 26, 60, 61, 64, 69 ARRÊT GAMBETTA  
ET BUS 96 ARRÊT PYRÉNÉES-MÉNILMONTANT.

LOCATION : 01 46 36 98 60  
WWW.MENILMONTANT.INFO



**UN NUAGE QUI PARLE, DES RECYLCEURS À TROIS  
TÊTES, DES DÉCHETS RÉVOLTÉS...**



**NÉVA, OU L'AVENTURE DU RECYCLAGE VOUS PROPULSE  
DANS UN UNIVERS DE RÉCUP' HAUT EN COULEUR  
ET TEINTÉ DE MAGIE !**

**LA PETITE NÉVA PART À LA CONQUÊTE  
D'UN JOUET UNIQUE. SON VOYAGE INITIATIQUE SEMÉ  
D'EMBÛCHES, VA LUI APPRENDRE QUE CHACUN EST EN  
MESURE DE CHANGER SON ENVIRONNEMENT PAR DE  
SIMPLES GESTES DU QUOTIDIEN !**

**HOP !  
PAS DE TEMPS À PERDRE !  
PRÉPARE TA VALISE !**



**" REGARDEZ !  
TOUS CES TRÉSORS QUI  
VOUS TENDENT LES BRAS ! "**

**MAMZELLE BOUTEILLE**

## RÉSUMÉ

Néva, ne rêve que d'une chose : obtenir le Superlamball à double vision laser, le jouet dernier cri.

Giovanille, un mystérieux personnage, va entraîner Néva dans un trépidant voyage vers l'atelier de fabrication des jouets de *Denis Bric à Brac*.

Au cours de ce périple, elle rencontre différents personnages extravagants et touchants, en lien avec la nature et les déchets domestiques.

En se confrontant à eux, elle va les aider à surmonter leur détresse face aux dangers des changements climatiques...



Le spectacle *Néva*, ou l'aventure du recyclage est le fruit d'un travail d'écriture collectif de trois comédiennes de la Compagnie Les Chapeliers : Margot Réminiac, Yael Dyens et Flore Friedman.

Ayant animé plusieurs ateliers dans des établissements scolaires autour des thématiques de la réutilisation et la valorisation des déchets, nous avons souhaité poursuivre cette démarche à travers un spectacle porteur de ces mêmes valeurs, tout en puisant de nouvelles sources d'inspiration dans les univers de Tim Burton et Michel Gondry, du *Cartoon*, de *Charlie et la chocolaterie* de Roald Dahl, du films d'animation *Toy Story*...

Nous avons choisi la forme du théâtre d'objet, d'ombres et de la marionnette pour personnifier les acteurs de cette fable et accompagner Néva. De manière clownesque et fantasque, les déchets de la ville, ainsi représentés vont, par exemple, se rebeller et manifester leur mécontentement face au sort que leur réservent les "grandes personnes" ; Les recycleurs quant à eux, prennent la forme d'une petite armée, prête à tout pour récolter les déchets...

## NOTES ARTISTIQUES



· "JE NE SUIS PAS  
VENUE ICI POUR  
SOUFFRIR !"

MADAME  
BROSSADENT



Grâce à une scénographie au visuel fort, sous tendue par un texte et une mise en scène à la fois poétiques et drôles, nous convoquons la curiosité chez le spectateur. Ainsi, chaque matériau et objet récupérés pour la construction du décor et des marionnettes ont accompagné notre écriture et notre mise en scène.

Le détournement de matériaux variés de récupération, procure un effet ludique et intrigue le spectateur : de la ouate de coussin pour le personnage de Monsieur Nuage, aux différents rideaux en coton molletonné, en plastique, en toile, en rideau filaire...

L'identité visuelle de chaque personnage est très marquée au travers de l'utilisation de tous ces matériaux insolites afin de susciter l'adhésion et la compréhension du spectacle.

L'identité sonore participe également à ce spectacle 100% récup'. En effet, certains enregistrements ont nécessité la manipulation de percussions en matière recyclables telles que des boîtes de conserves, des boîtes de riz...

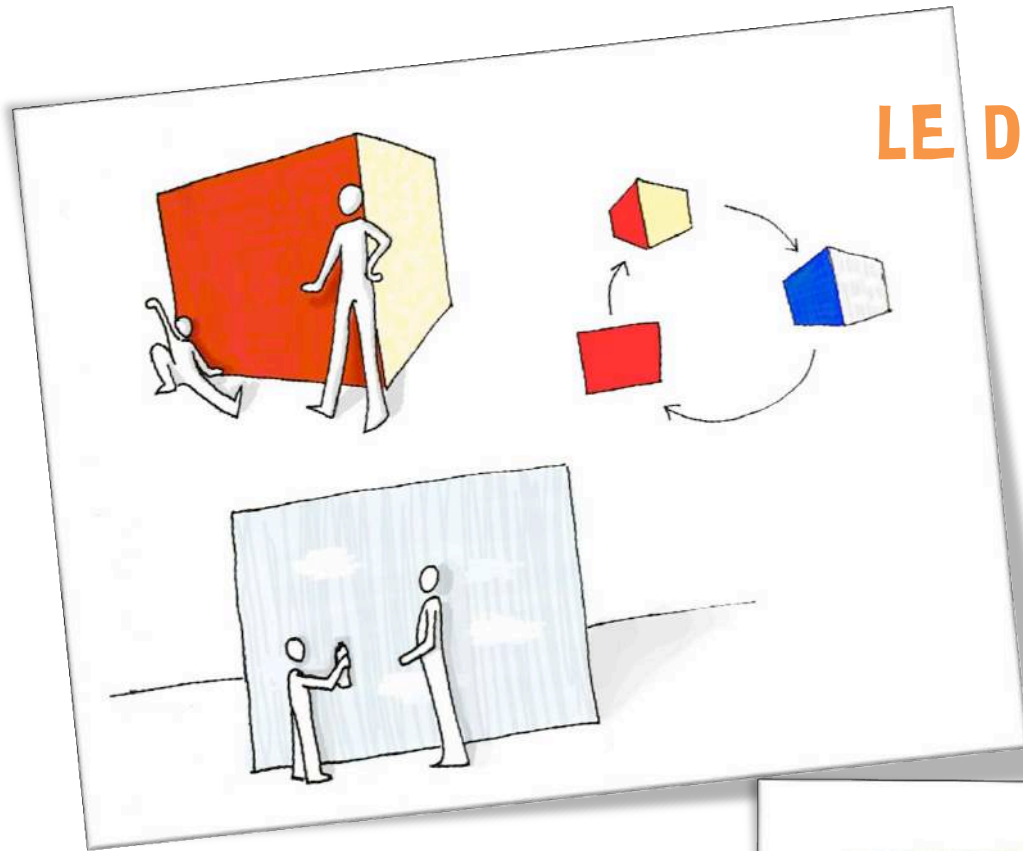


**" PREND TOUS CES DÉCHETS  
ET SUIS NOUS ! "**

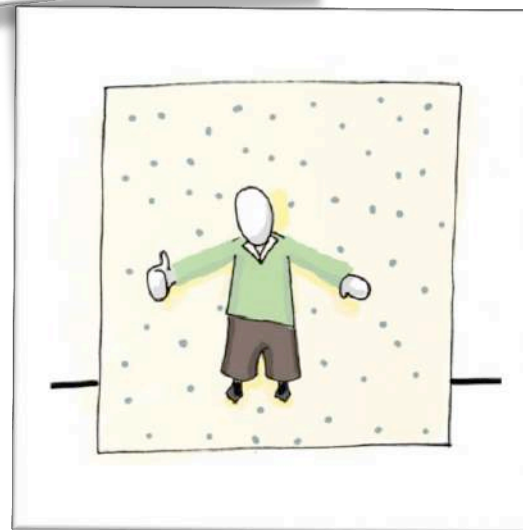
**L'ESCADRON DES RECYCLEURS**



## LE DÉCOR



Le cube mobile permet de jouer avec l'espace. Nous jouons aussi bien à l'intérieur qu'à l'extérieur de celui-ci. Le spectateur curieux est constamment surpris !



Les différentes étapes du voyage de Néva coïncident avec des changements de décors. Nous avons détourné la forme classique du castelet transformé en cube (2mx2m) monté sur roulettes, décor unique et central de la pièce. Chaque face du cube correspond à un personnage et à un univers visuel et sensoriel bien distinct. Le castelet tourne au fur à mesure de l'histoire et des découvertes de Néva, grâce à un guidon de vélo central, permettant ainsi une grande circulation dans l'avancé de l'intrigue.





## NOTE D'INTENTION DE LUCIE NEBAS, COSTUMIÈRE

L'idée était de n'utiliser que des matières issues du recyclage. Ainsi, très peu de textiles ont été utilisés, chacun des matériaux utilisés dans la réalisation des costumes est issu de la récupération, du détournement d'objet, du recyclage ou de chutes de tissu qui traînaient dans l'atelier. L'objectif était de ne pas cacher les matières recyclées mais au contraire de les sublimer à travers un aspect ludique. Il était important de donner une identité forte à chacun des personnages, en les associant à des matières et des couleurs particulières. Le plastique dans un camaïeu de bleus pour *Plasticovor*. Le contraste du métal et des câbles électriques colorés pour *Conservator*... marionnettes des recycleurs ont été pensées dès le début en relation au corps de la marionnettiste pour qu'une osmose se crée entre les deux. La figure humaine s'efface pour donner vie aux trois recycleurs.

L'expérimentation des matières a été au cœur de cette création costumes : quelques croquis rapides, une idée du mouvement souhaité, de la position sur le corps et des matières à utiliser mais surtout beaucoup d'improvisation. Il s'agissait de ne pas utiliser seulement des matières recyclées brutes mais de voir comment celles-ci agissaient une fois combinées les unes avec les autres, de les plier, les découper, les tresser... Puis de sélectionner les expérimentations les plus intéressantes en terme de visuel et de mouvement et de les assembler tel un sculpteur ou plutôt un bricoleur.

" LES SEULES LIMITES  
SONT CELLES  
DE TON IMAGINATION ! "

DENIS BRIC À BRAC





ATELIER RÉCUP'  
À L'ISSUE  
DU SPECTACLE !

Le spectacle, à son échelle, pose une pierre à l'édifice à la conquête du développement durable. La cohérence du propos et des thèmes abordés encourage le spectateur à faire germer sa réflexion.

Nous avons mis en place à l'issue de chaque représentation un atelier de récupération qui invite les spectateurs de tous âges à s'exercer à la revalorisation des déchets. En utilisant un panel de déchets récupérés, l'idée est de fabriquer un nouvel objet, le tout dans une ambiance ludique, créative, et d'échange.

**À TRAVERS L'HISTOIRE DE NÉVA,  
NOUS VOULONS RAPPELER  
LA VALEUR INESTIMABLE  
DES OBJETS DU QUOTIDIEN.  
NOUS POUVONS TRANSFORMER,  
RÉUTILISER, DÉTOURNER ET SUBLIMER !**







# les chapeliers

En Septembre 2013, avec la compagnie amateur Les Arts masqués, Marie Le Stanc, metteur en scène d'expérience, forme un groupe de 6 jeunes comédiennes en professionnalisation autour d'une pièce : *Les Laveurs de cerveaux* (textes de Matéi Visniec). Ce spectacle est joué au théâtre Les Rendez-vous d'ailleurs de novembre 2013 à janvier 2014.

L'émulation engendrée par le spectacle, fédère le groupe et fait naître l'envie de nouveaux projets désormais soutenus par une compagnie professionnelle. Poussée par cet élan, la Compagnie Les Chapeliers est née.

La ligne directrice de la compagnie se dessine clairement autour de projets d'actions théâtrales de nature sociale, éducative et citoyenne.

En mai 2015, La Compagnie présente une adaptation de : *Légère en Août*, de Denise Bonal et de : *Cet enfant*, de Joël Pommerat: *Ventre Amer*. C'est au théâtre les Rendez-vous d'Ailleurs que le spectacle se jouera durant trois mois. Ce projet s'articule autour des droits de la femme dans les années 70 et de son émancipation grâce, notamment, aux lois sur l'avortement.

Particulièrement sensible à la transmission : elle intervient dans divers établissements scolaires dans le cadre des activités périscolaires. Elle met en place notamment des ateliers de sensibilisation au tri sélectif dans les écoles, et propose également des projets de prévention sous forme de théâtre forum autour de sujets sensibles (addiction aux jeux vidéo, prévention SIDA ....). La Compagnie Les Chapeliers tisse des liens forts avec ses artistes.

Yael Dyens, Flore Friedman et Margot Réminiac dessinent la ligne artistique de la compagnie, qui, au fil des projets engagés, s'affine autour d'actions théâtrales de nature sociales, éducatives et citoyennes. Leurs désirs de s'engager au coeur d'une réflexion contemporaine de notre société, de défendre un théâtre collectif, de recherches et de questionnements, témoigner de notre monde en le transcendant par l'art : tel est le principal moteur de leur travail.

**UNE FABLE ÉCOLOGIQUE ORIGINALE, DRÔLE, LUDIQUE ET SENSORIELLE  
MÊLANT THÉÂTRE, MARIONNETTES ET JEUX D'OMBRES  
DE 4 À 104 ANS !**

*PRODUCTION COMPAGNIE LES CHAPELIERS  
AVEC YAEL DYENS, FLORE FRIEDMAN, MARGOT RÉMINIAC  
COLLABORATION ARTISTIQUE : WILHEM MAHTALLAH  
SCÉNOGRAPHIE : LUCIE CATHALA  
COSTUMES : LUCIE NEBAS  
GRAPHISME : ROXANE DEMAY ET OPHÉLIE STERN*

**DURÉE:  
45 MIN**



# CALENDRIER

- 16/12/2015

Mas de Londres (34)

- 18/12/2016

Montpellier (34)

- 19/12/2016 à

Candillargues(34)

- 02/03/18

Saint Père

Marc en Poulet (35)

- Du 17 au 28/04/2018

théâtre de Menilmontant (75)





## Saint-Père-Marc-en-Poulet

### Une compagnie en résidence d'artiste au fort

#### L'idée

La compagnie des Chapeliers a pris ses quartiers dans l'une des casemates du fort, depuis le 19 février. Durant deux semaines, Margot Reminiac, Flore Friedman et Yaël Dyens répètent leur spectacle, sur le thème du recyclage et de la valorisation des déchets. « *Neva ou l'aventure du recyclage*, c'est l'histoire d'une petite fille jouée par Flore, qui jette ses jouets pour en avoir toujours de nouveaux. »

Pas de discours moralisateur. « C'est une démarche pédagogique où l'on veut sensibiliser le public en s'amusant », explique Yaël.

#### « Un castelet à quatre faces »

Une structure mobile sur roulettes soutient la trame narrative. « Il s'agit d'un castelet à quatre faces, qu'on fait tourner selon le cheminement de la fillette dans l'histoire. »

Deux des décors ont été confectionnés à base de chutes de tissus par Lucie Nebas, couturière, qui a également conçu les costumes. « Pour le personnage de Denis bric-à-brac, campé par Margot, elle a récupéré des objets usagés comme des bouteilles, capsules ou fiches électriques. »

D'autres personnages interviennent dans ce conte moderne, mêlant théâtre d'ombres et de marionnettes. « Il y a la bouteille qui est à la tête d'une mutinerie de déchets, la brosse à dents qui perd ses poils, la boîte de conserve et le journal périmé. »

Demain, une représentation sera donnée en avant-première au Sivu



Margot Reminiac présente le costume du personnage qu'elle campe, fabriqué à partir de déchets récupérés.

animation (Syndicat intercommunal à vocation unique) « en échange du prêt des locaux, pour les répétitions ». Pour Les Chapeliers, ce sera une manière de tester le spectacle grandeur nature. « Le matin, nous ferons une restitution, et l'après-midi sera consacré à un atelier de valorisation des déchets, où les enfants pourront fabriquer leur jouet à partir d'objets de récupération. »

Ensuite, la compagnie repartira à Paris, où plusieurs dates sont programmées au Labo du théâtre de Ménilmontant.

Contact : compagnie Les Chapeliers, cieleschapeliers@gmail.com, www.facebook.com/Compagnie-Les-Chapeliers

#### -Un très bon moment 🤩🤩🤩🤩

Un sujet qui m'intéresse destiné à éveiller les enfants et les adultes à des gestes quotidiens. Une simple prise de conscience du monde matérialiste dans lequel nous vivons raconté avec humour et justesse.

Embarquée rapidement par la mise en scène vivante et drôle, on apprécie rapidement les différents personnages. un doux mélange de poésie, d'imagination et de rêve pour parler de sujets très concrets du quotidien. L'atelier qui suit la pièce est une belle mise en pratique immédiate de la deuxième vie des objets. Bravo aux trois comédiennes pour cette initiative très réussie.

👤 écrit il y a 1 semaine

#### sylvieparis

Inscrite il y a 4 ans

🗨️ 1 critique

👤 Ajouter

👍 Utile: [Oui](#) [Non](#)



Culture en jachère est à 📍 Théâtre de Ménilmontant.

25 avril, 16:25 · Paris · 🌐

Aujourd'hui une petite pièce sympa avec mon neveu de 5 ans : Neva l'aventure du recyclage.

L'histoire d'une petite fille Neva qui veut absolument le super jouet à laser dernier cri. Giovanille va la guider avec les recycleurs dans un grand périple où elle va apprendre que chaque objet a une âme et que beaucoup d'entre eux peuvent avoir une seconde vie.

Monsieur Nuage ou Madame Terre lui délivreront leur message tandis que les enfants participeront à une belle initiation au recyclage verre / plastique / ordures ménagères.

Un spectacle avec un beau message sur notre planète donc et le rôle que l'on a tous à jouer pour sa protection.

Un spectacle de marionnettes... D'ombres chinoises.. Qui captive petits et grands en suscitant rires et réflexion.

Le petit plus très sympa : l'atelier recyclage à la fin pendant lequel chaque enfant est invité à fabriquer son propre jouet.

Cette chouette petite pièce joue encore jusqu'à samedi au théâtre de Ménilmontant. Je vous la conseille pour un moment agréable en famille

😊 avec la [Compagnie Les Chapeliers](#)









# CAPTATION SUR DEMANDE



## BESOINS TECHNIQUES

- Espace adapté à la représentation
- Possibilité d'assombrir l'espace scénique pour les jeux d'ombres.
- Un système son avec branchement MP3.

## PRIX DE CESSION

1200€TTC

Ce tarif comprend :

Une représentation + l'atelier de récup'  
(1H30 d'installation en amont)

POUR DEVIS ET TOUTES DEMANDES  
CIELESCHAPELIERS@GMAIL.COM

